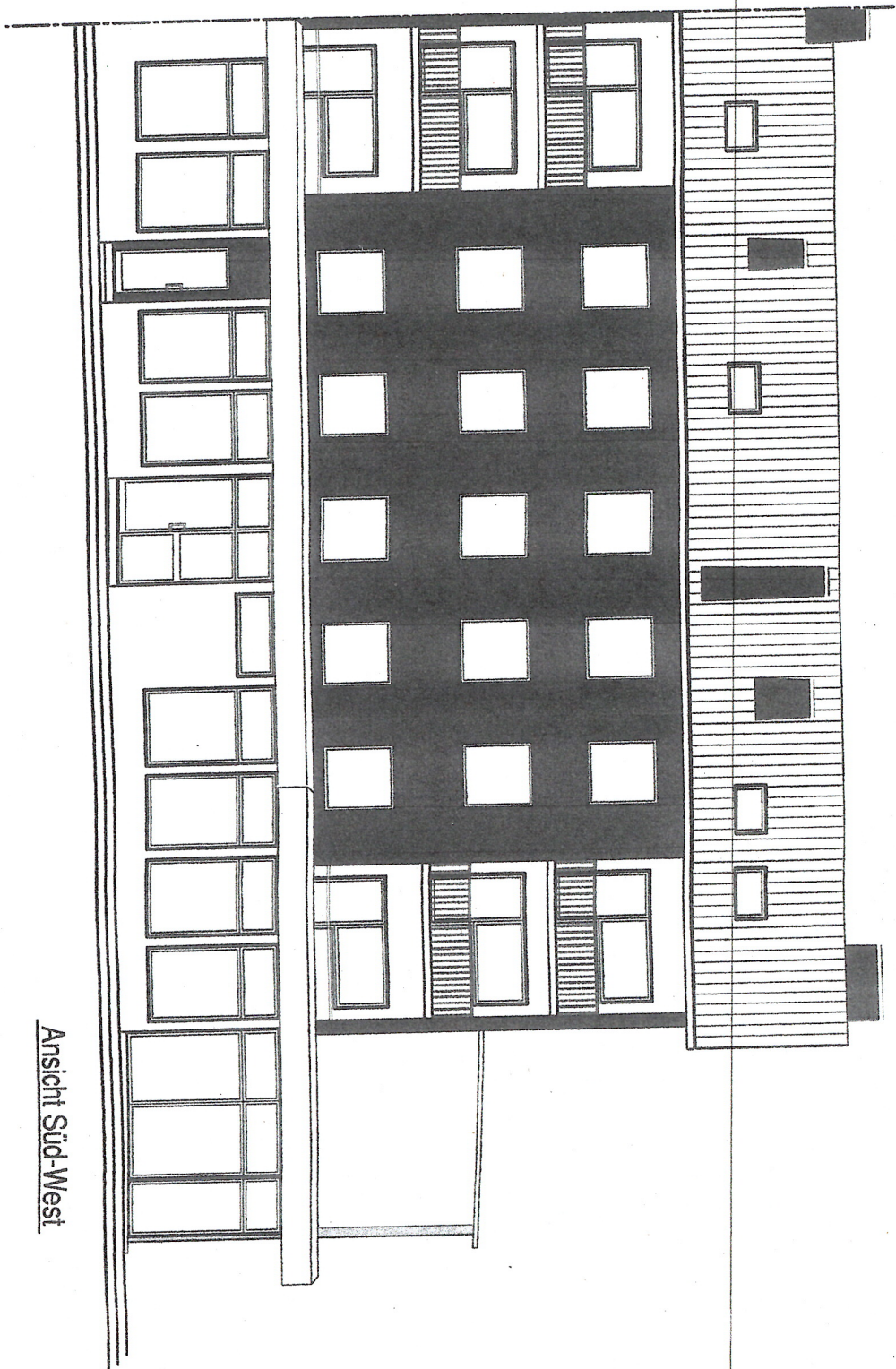


Ansicht Nord-Ost



**T&O Bauelemente GmbH**  
Ingenieurbüro für Bauplanung und Umweltschutz  
Mühlendamm 5 | 40883 Althaus-Ostenthein | Fon 02561 / 985005 Fax 985006

Umsatzsteueridentifikationsnummer: DE 253 630 730  
VAT ID: DE 253 630 730  
B R I E F - A D R E S S E  
T & O B A U E L E M E N T E G M B H  
M ü h l e n d a m m 5  
4 0 8 8 3 A l t h a u s - O s t e n t h e i n  
D e u t s c h l a n d  
E - M a i l : i n f o @ t o - b a u . d e  
W e b : w w w . t o - b a u . d e

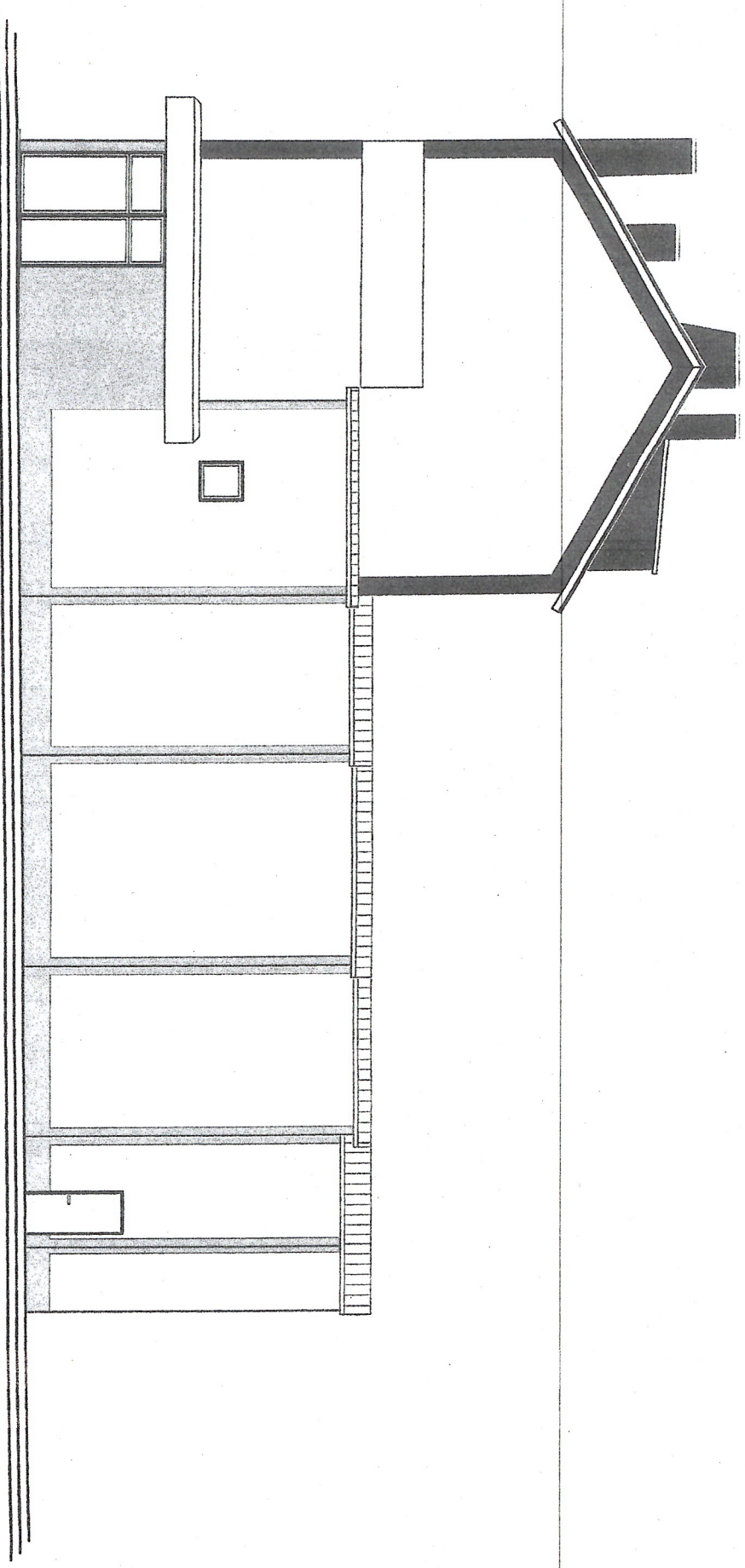


Ansicht Süd-West




**T&O Bauen und Umwelt GmbH**  
Ingenieurbüro für Bauplanung und Umweltechnik  
Gottf 5 | 48683 Ahrens-Orekenen | Fon 02861 / 855065 Fax 855066

www.t-o-bauen-und-umwelt.de

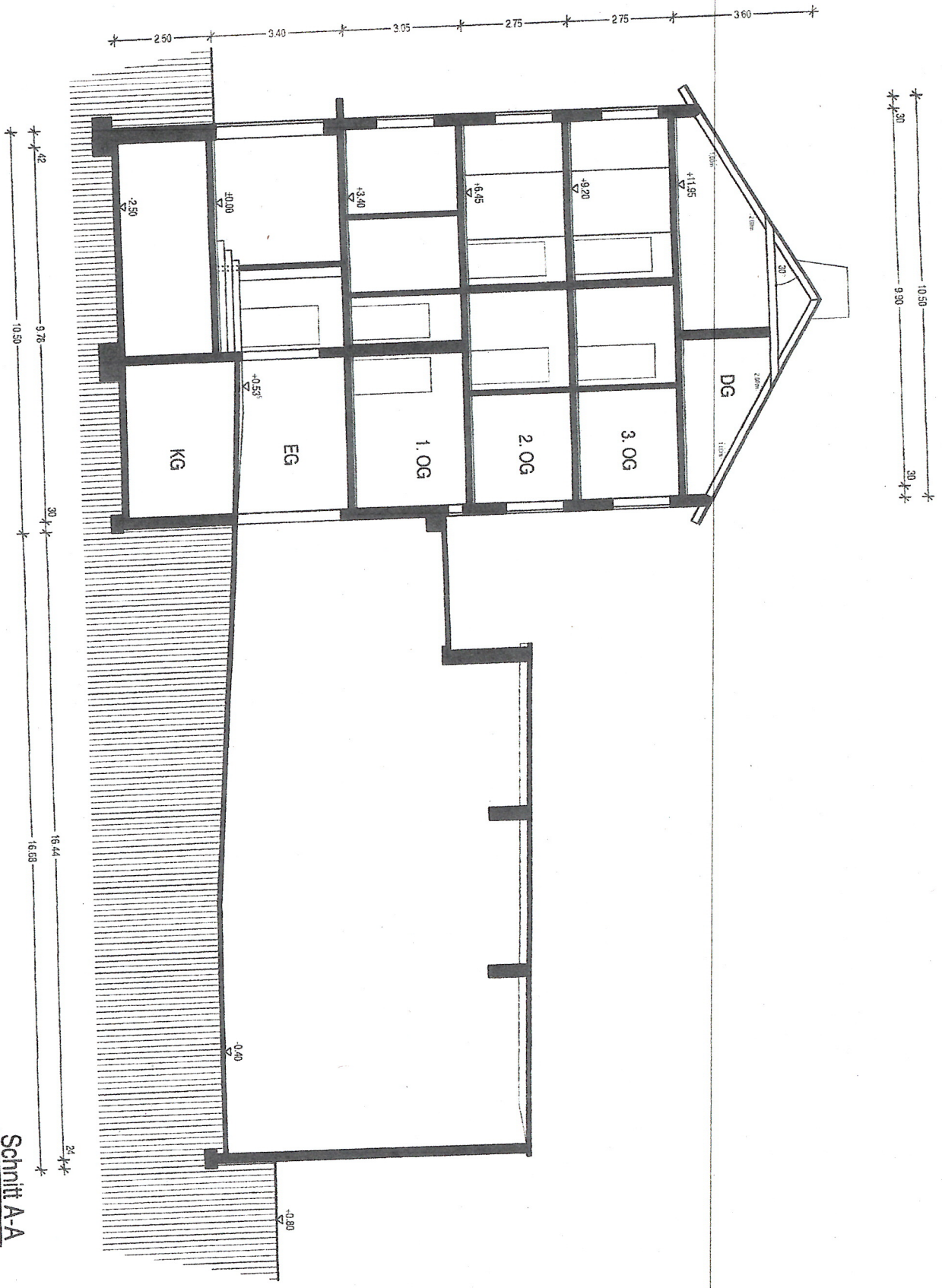


Ansicht Süd-Ost

**T&O Bauen und Umwelt GmbH**  
Ingenieurbüro für Bauplanung und Umweltechnik  
Wiegolds 5 | 49863 Natus-Ottensen | Fon 02591 / 969065 Fax 969000  
www.t-o-bau-und-umwelt.de

Entwurf vom 10.07.2013

4-9

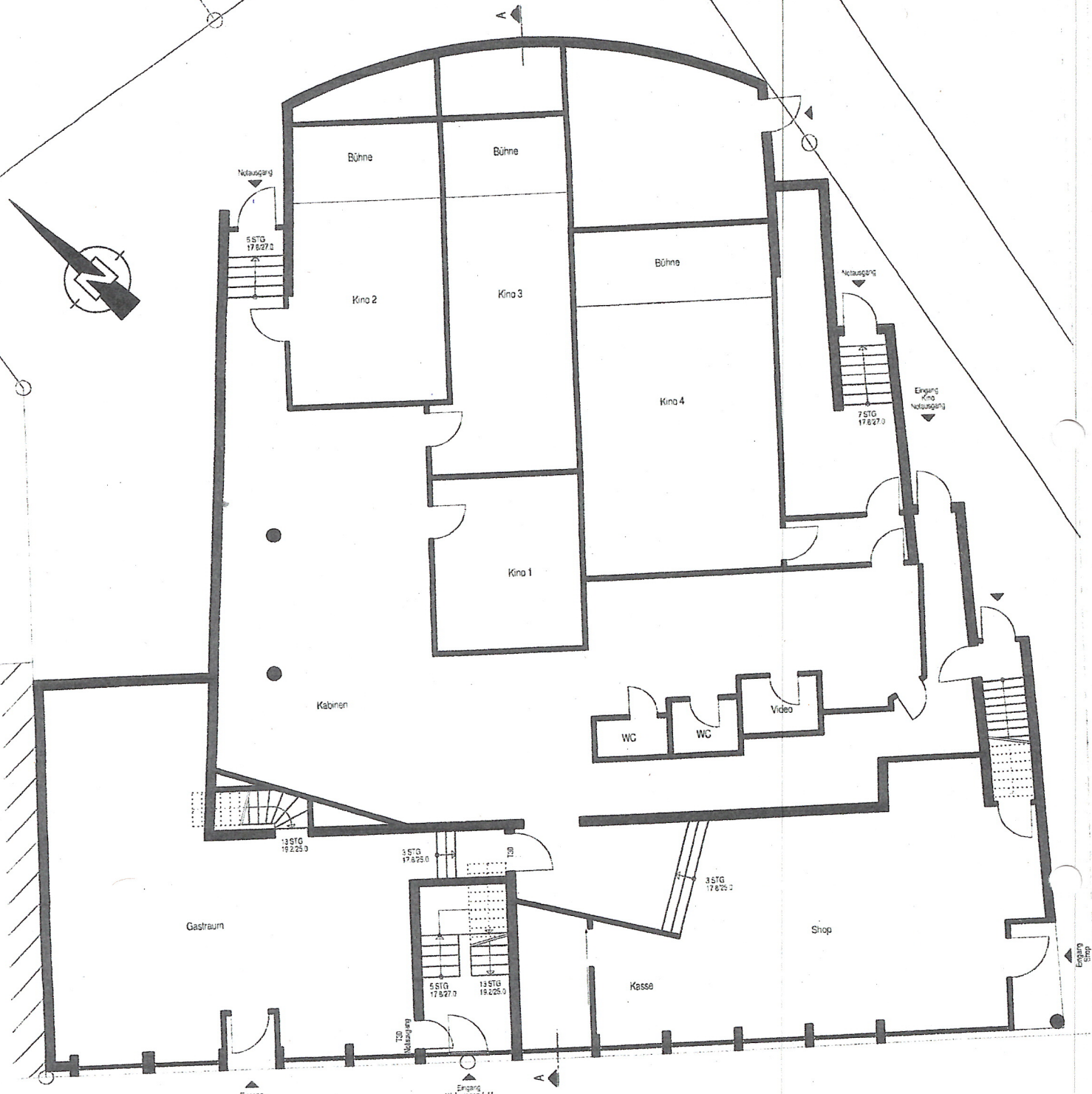


Schnitt A-A



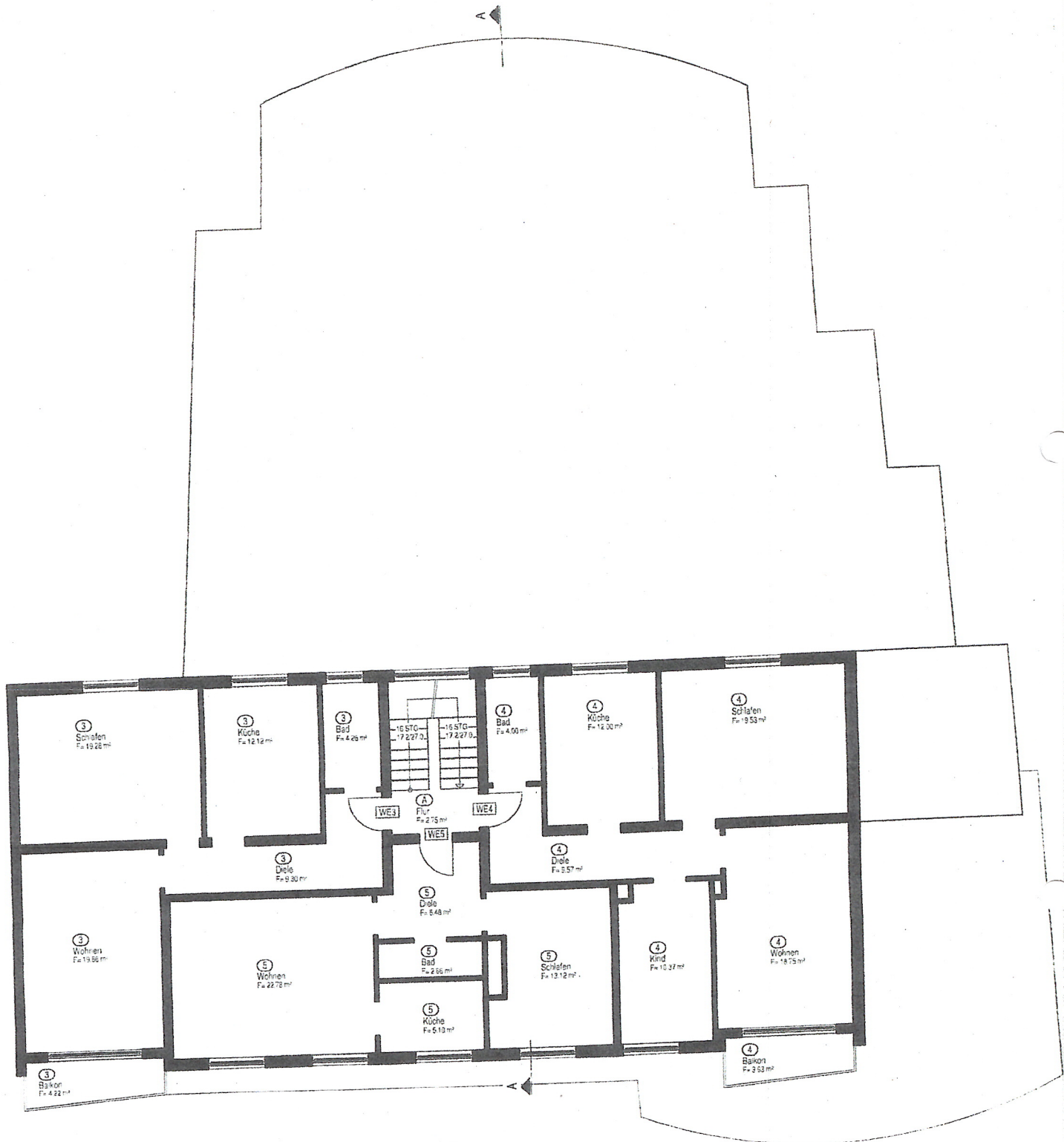
**T&O Bauen und Umwelt GmbH**  
Agentur für Bauplanung und Umweltechnik  
Wiederfelds | 48687 Ahrens-Oberheide | Fon 02061 7 835005 Fax: 835006

www.t-o-bauen-und-umwelt.de



Erdgeschoss 1:100





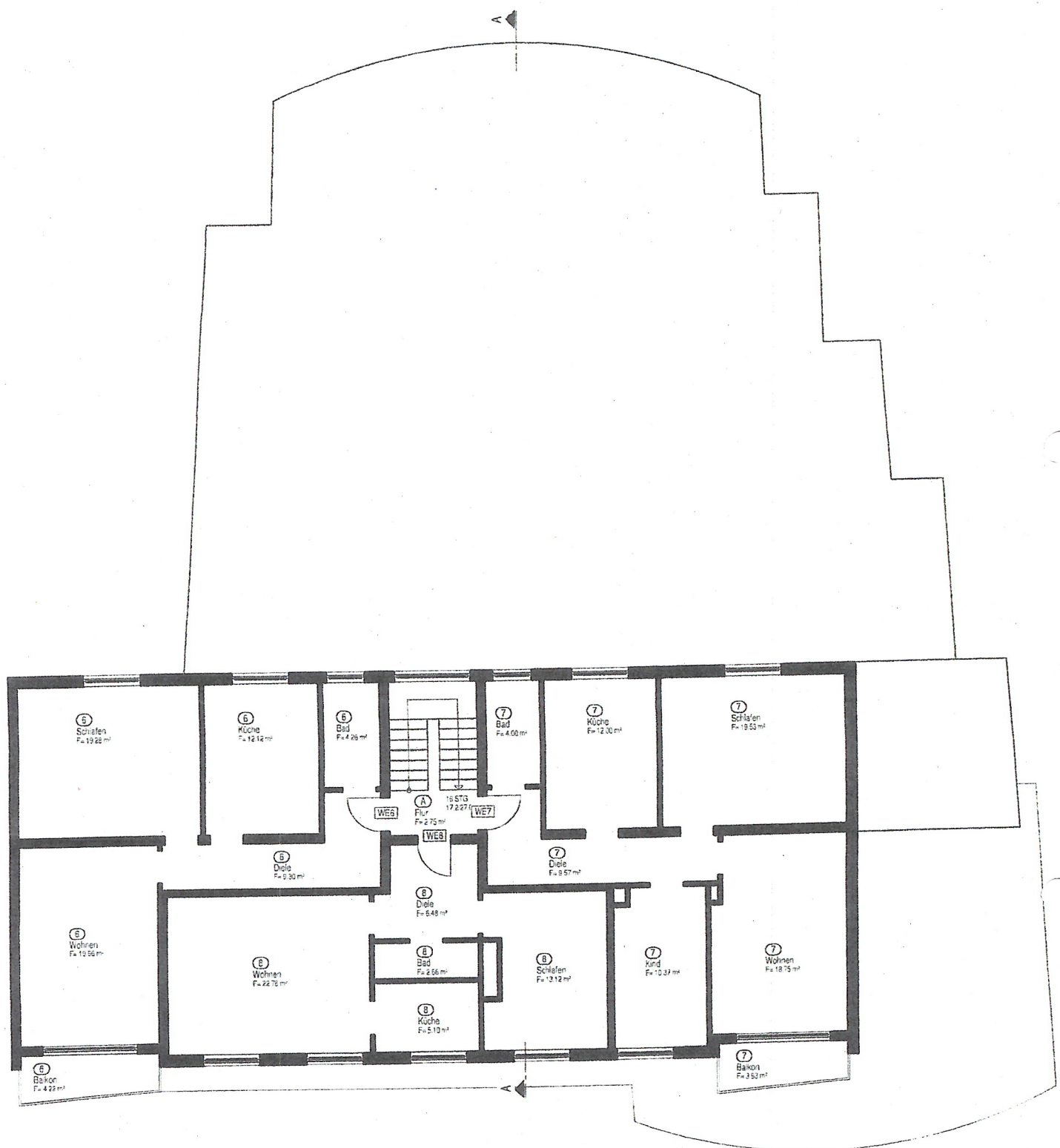
2. Obergeschoss



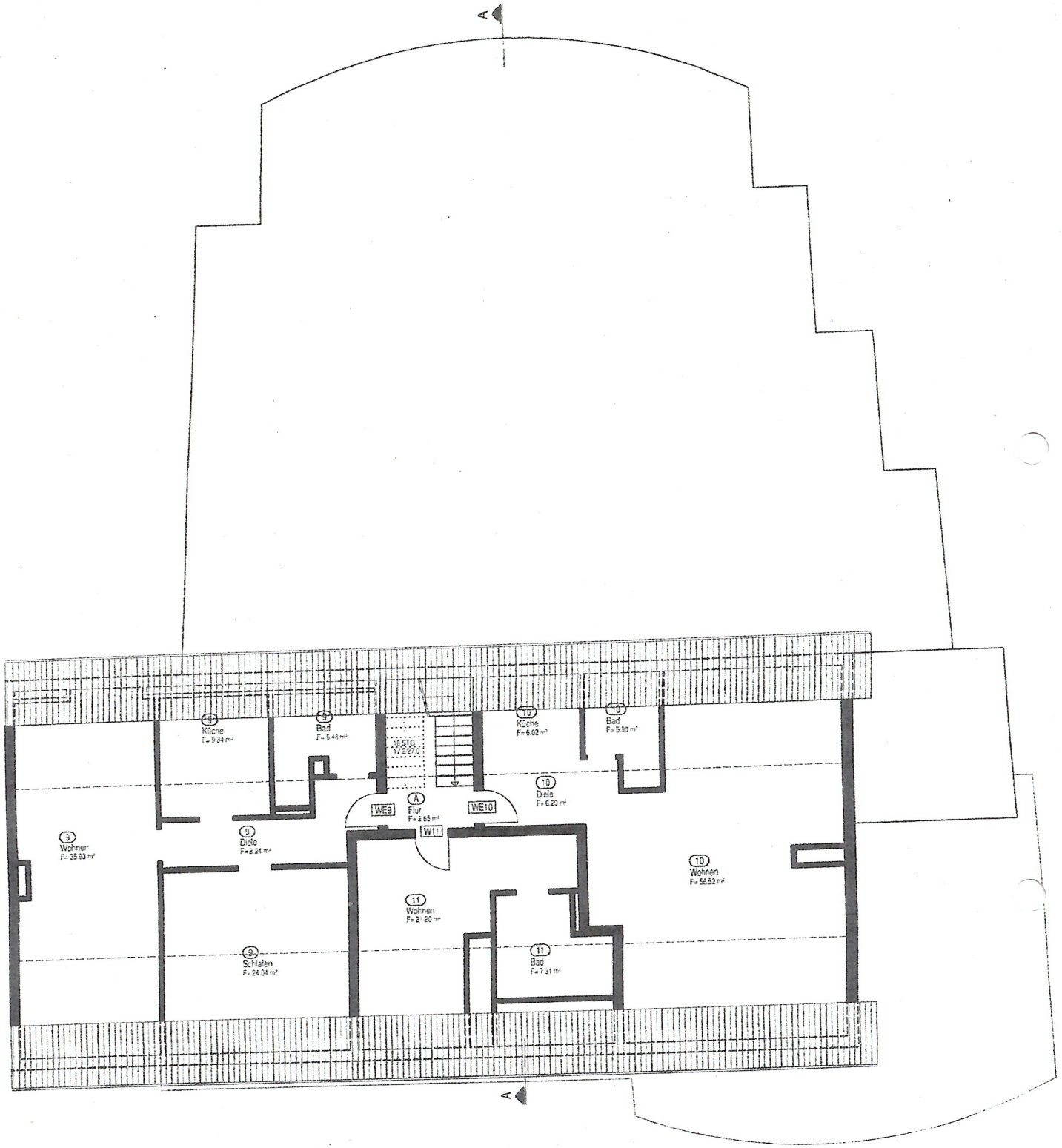
**T&O Bauen und Umwelt GmbH**  
Ingenieurbüro für Bauplanung und Umwelttechnik

Wiegbold 5 | 48893 Ahaus-Ottenstein | Fon 02561 / 665065 Fax 665066

[www.to-bauen-umwelt.de](http://www.to-bauen-umwelt.de)



3. Obergeschoss

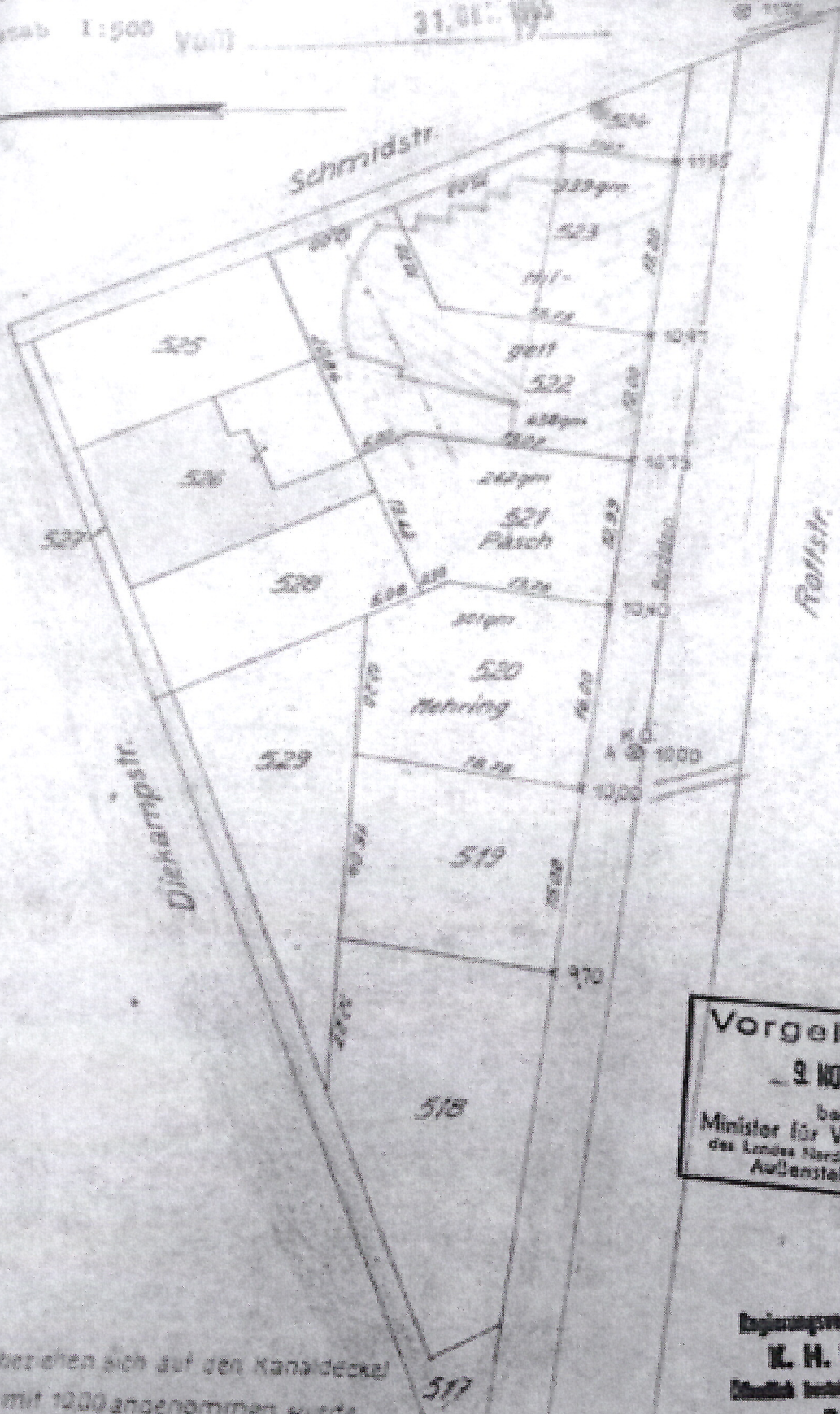


Dachgeschoss

Messung Bochum  
 Flur 54  
 Maßstab 1:500  
 Gehört zum Befreiungsbeschluss vom 31.01.1955

Lageplan  
 zum Baugesuch

9)  
 8)



**Vorgelegt am**  
**9. NOV. 1955**  
 beim  
**Minister für Wiederaufbau**  
 des Landes Nordrhein - Westfalen  
 Außenstelle Essen

Regierungsvermessungsamt L. Nr.  
**K. H. Köllermann**  
 Staatlich bestellter Vermessungsingenieur  
**Bochum**  
 Kollmannstr. 57 - Fernruf 44201

Die Höhen beziehen sich auf den Kanaldeckel  
 der A, der mit 1000 angenommen wurde.